



TENTER

7 ŽINGSNIAI MONTUOJANT STOGO GEGNES IR SANTVARAS



GEGNĖS

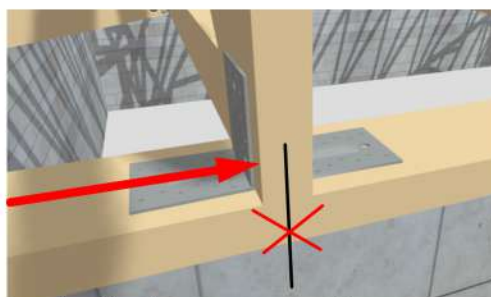
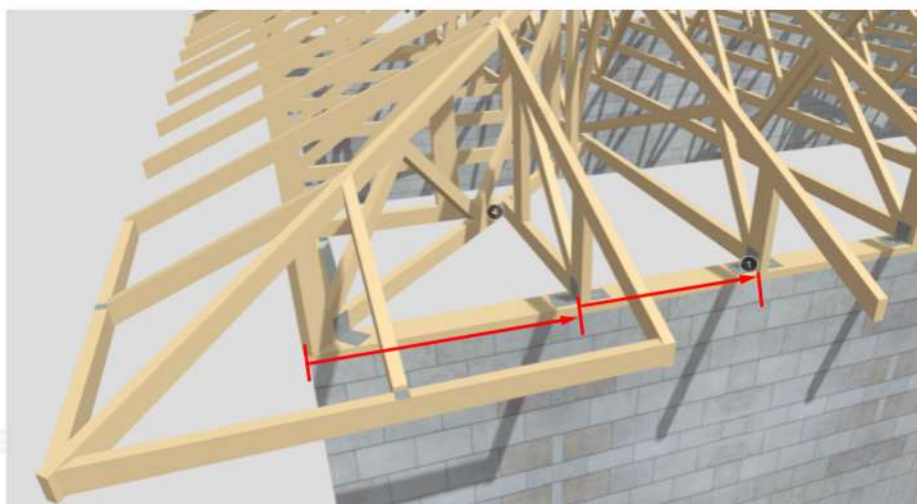


SANTVAROS



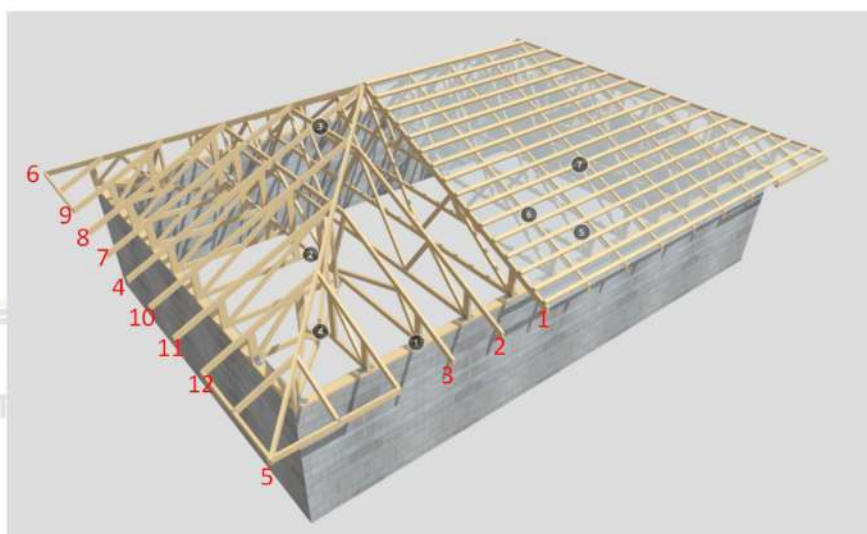
***** PASIRUOŠIMAS *****

1. SUŽYMĖKITE - pagal brėžinį santvarų tvirtinimo vietas.



SVARBU ! Atstumai brėžinyje pateikti nuo krašto (ne nuo centrų).

2. SUPLANUOKITE - montavimo seką.



SVARBU ! Montavimo seką susidėliokite pagal individualią situaciją.

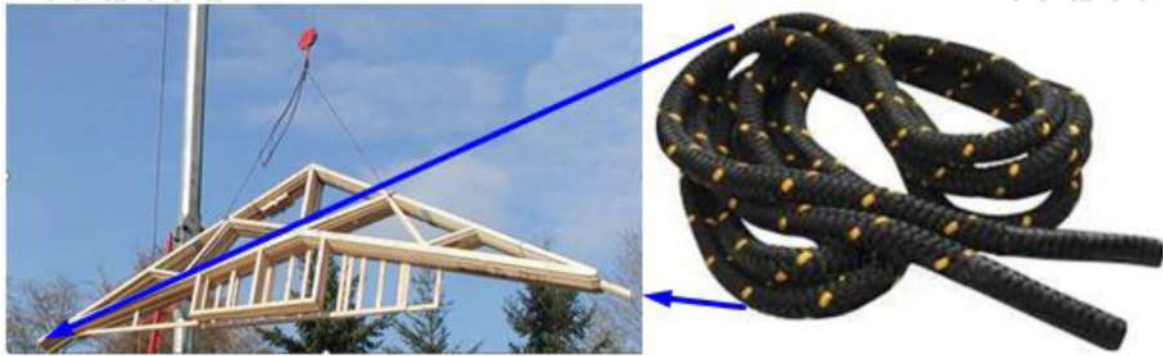
******* ATVYKIMAS *******

3. ATLAISVINKITE – kelią atvykstančiam transportui.



SVARBU ! Nuotraukoje pavaizduotas maksimalus transporto gabaritas – 26 metrai.

4. IŠKRAUKITE (Montuokite) - kelkite vertikaliai, tiesiai ant namo sienų numatytos vietos.



SVARBU ! Kontroliuokite santvaros poziciją virvėmis (pririškite virves santvarų galuose).

ARBA

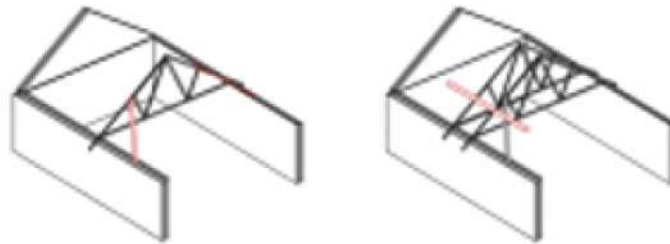
IŠKRAUKITE (Saugojimui) - kelkite vertikaliai, laikinam sandėliavimui (ant lygaus ir sauso paviršiaus).



SVARBU ! Apsaugokite santvaras nuo lietaus/sniego uždengiant plėvele bet palikdami oro tarpą ventilacijai.

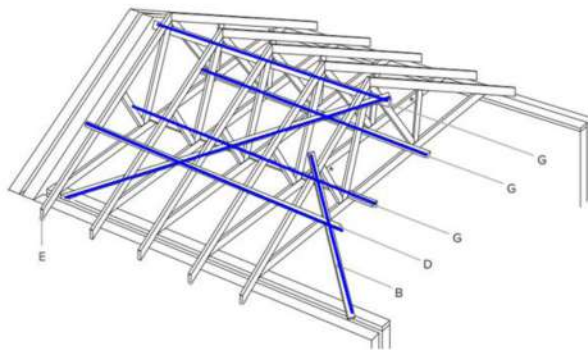
***** MONTAVIMAS *****

5. PRITVIRTINKITE - pirmąją santvarą numatytoje vietoje prie esančių metalinių kampuočių (abejose namo pusėse), bei pritvirtink prie laikinos atramos ar kitais būdais išlaikant santvarą stabilią ir vertikalią.

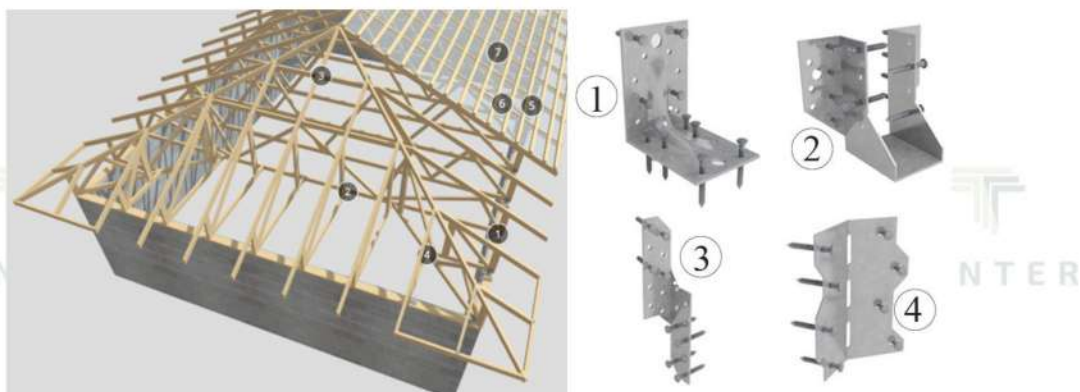


KELKITE ir MONTUOKITE santvaras, bei **PRITVIRTINKITE** laikinas atramas, kol bus sumontuota visa stogo konstrukcija.

6. SUMONTUOKITE – skersines lentas iš vidinės santvarų pusės, išlaikant santvaras teisingoje pozicijoje ir lygias vertikaliai.



7. PRITVIRTINKITE - visas pagal projektą numatytas metalines tvirtinimo detales.



DARBŲ PABAIGA